

Uso del Servidor para intercambiar archivos con los alumnos.

Una de las posibilidades que nos brinda la red escolar es tener acceso a carpetas creadas en el Servidor.

Para ello es imprescindible estar conectados a la red, mediante algún AP (EJ ap11; ap23; etc.).

IMPORTANTE: Sólo accedemos al Servidor, estando en la Escuela y conectados a la red. Si necesitamos algún archivo para trabajar en nuestra casa, es fundamental que lo copiemos a nuestra Netbook, por ejemplo en "Mis documentos"



El profesor que lo solicite puede tener una carpeta propia donde puede subir material para sus alumnos.

Existen algunas carpetas que son públicas, a las cuales todos los usuarios pueden tener acceso, por lo que se recomienda tener cuidado con lo que se suba allí ya que cualquiera puede ver, modificar y hasta borrar los archivos. Lo recomendable es utilizar estas carpetas de manera temporal, para pasar los archivos ya sea a una carpeta protegida o bajarla al disco de nuestra computadora.

En cambio, hay carpetas que tienen ciertas limitaciones para algunos usuarios para preservar los archivos o la privacidad de la información.

Por ejemplo, la carpeta Directora puede ser vista sólo por los usuarios del grupo "Profesores", los cuales pueden abrir los archivos y bajarlos a su computadora. Sólo el usuario Director será quien pueda subir archivos a esa carpeta y/o modificarlos.

Los usuarios "Estudiante" no tendrán acceso a la carpeta Director (Al querer abrirla, aparecerá un mensaje que dice "Acceso denegado").

A las carpetas de los profesores podrán acceder los alumnos mediante el usuario "Estudiante", para poder bajar los archivos a su máquina, pero no podrán subir archivos a la misma ni modificar los que se encuentran allí.

Si los alumnos tienen que enviar trabajos a su profesor, deben hacerlo mediante la carpeta "Público", luego el profesor la pasará a la suya.

Pasos a seguir para conectarse al Servidor

Conectarse a un AP

Comprobar si tenemos habilitada la detección de redes y el uso compartido de archivos.

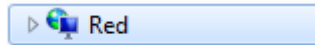
Para ello hacemos clic en



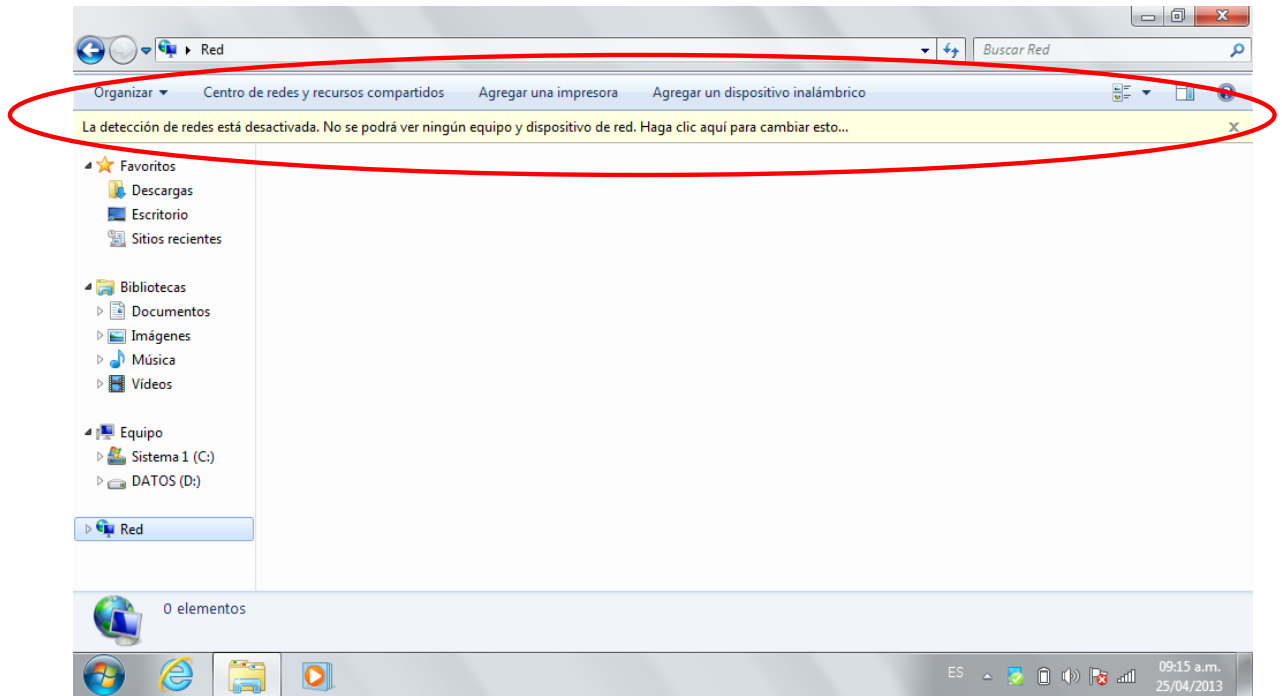
Luego en Equipo

Y por último en

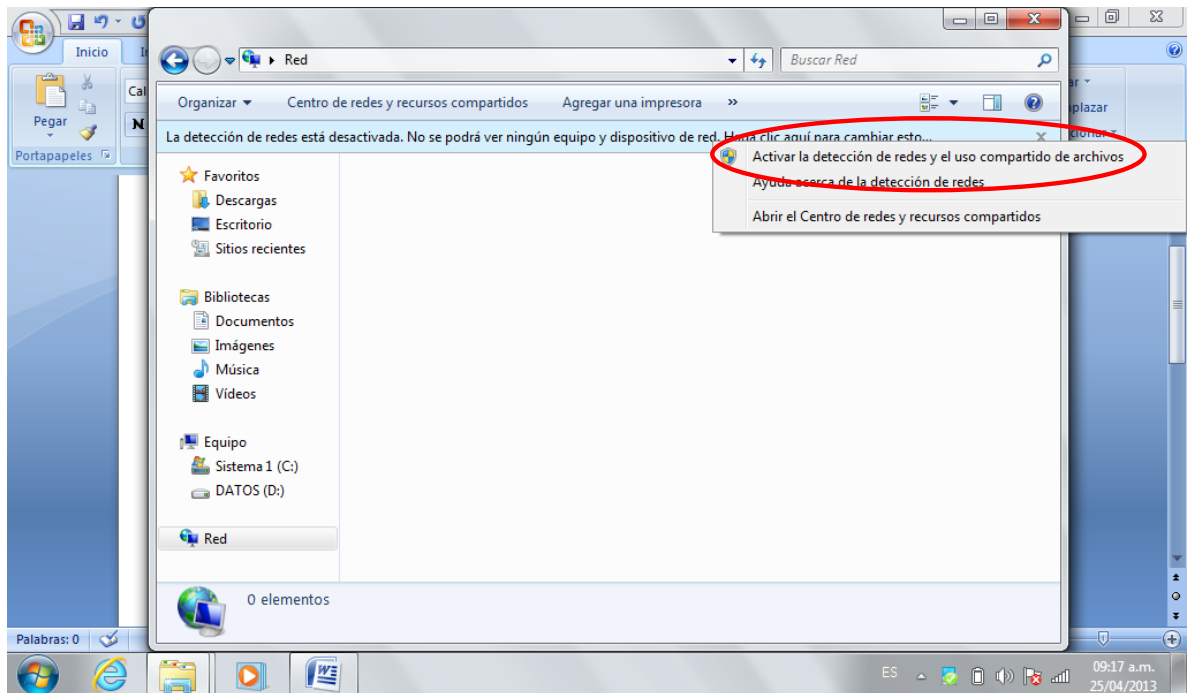
(Ubicada en la parte inferior del panel izquierdo)



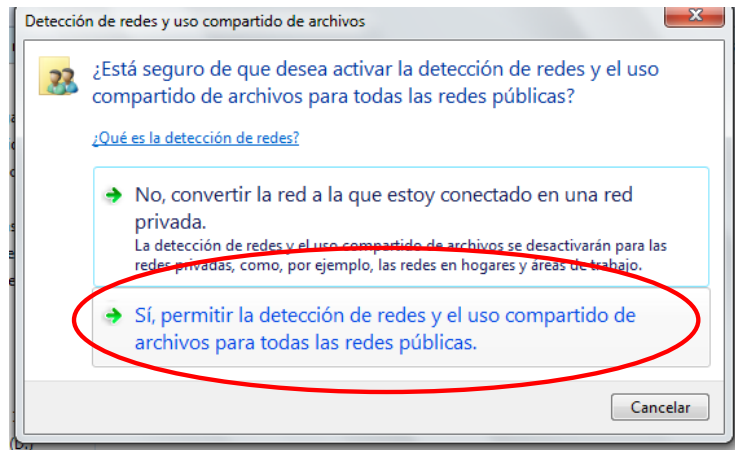
Si aparecen una serie de máquinas conectadas quiere decir que está habilitada, de lo contrario, aparecerá la siguiente ventana:



Hacer clic sobre el mensaje en amarillo y elegir la primera opción:



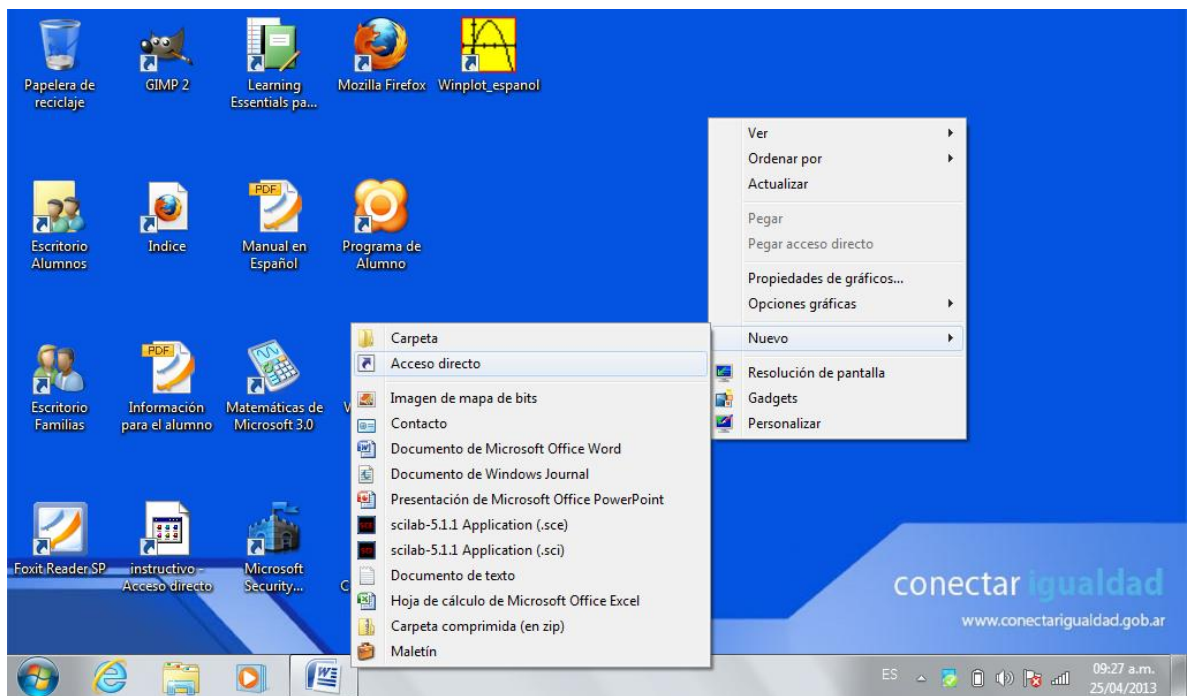
A continuación aparece la siguiente ventana, elegir la última opción:



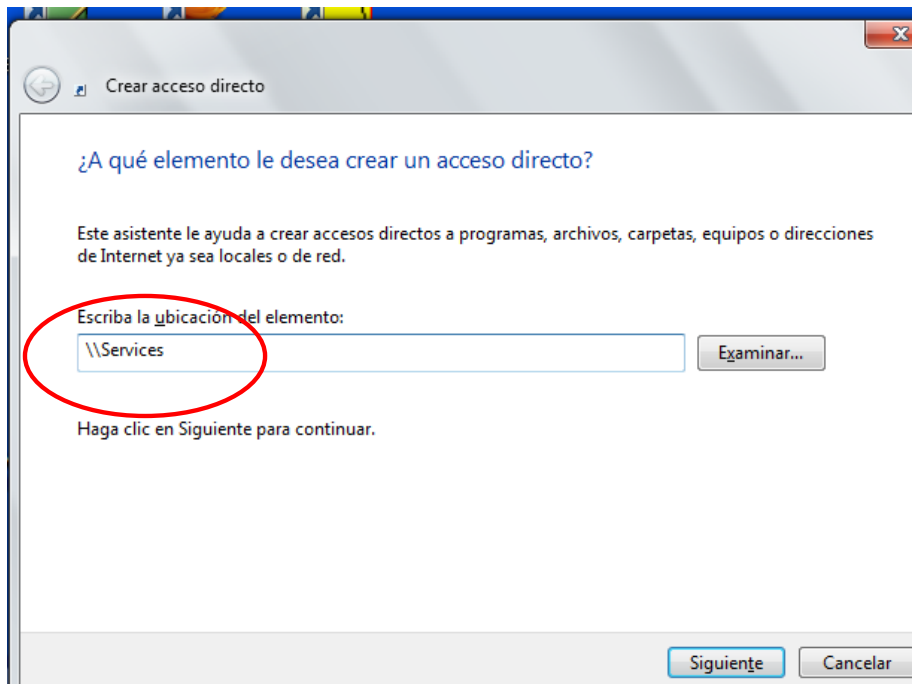
Ahora sí, deberán aparecer todos los equipos conectados a la red.

Cerramos la ventana y volvemos al escritorio.

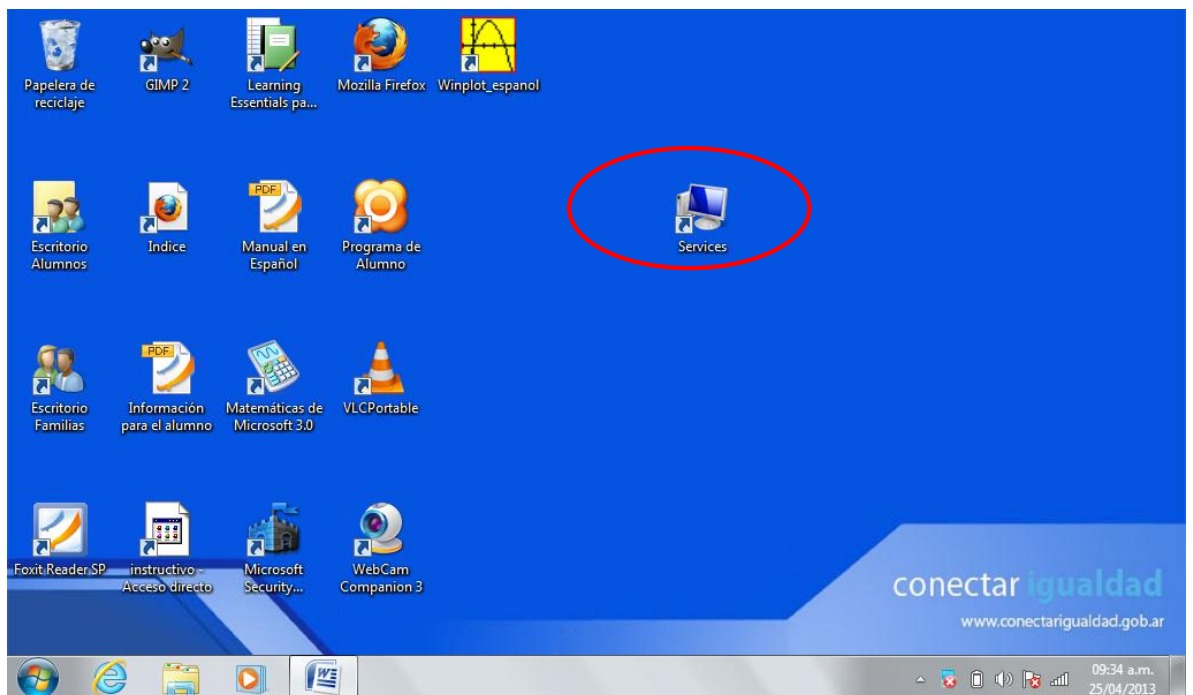
Vamos a crear un Acceso Directo al Servidor: Hacemos clic con el botón secundario del Mouse y elegimos **Nuevo** y luego **Acceso Directo**:



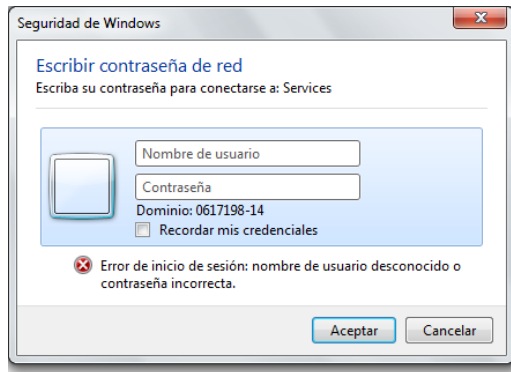
En la ventana que aparece escribir: \\Service



Presionar Siguiente y luego Finalizar...



Para acceder hacemos doble clic en el ícono del Servidor y nos solicitará un nombre de usuario y una contraseña:



En el caso de los alumnos el nombre de usuario es: Estudiante y no tiene contraseña

Finalmente accedemos a la carpeta que necesitamos...

